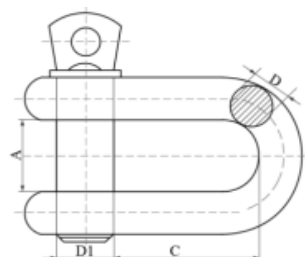


Скоба такелажная DIN82101



Материал: сталь
Покрытие: белый цинк

Размер	D, мм	D1, мм	C, мм	A, мм	Рабочая нагрузка, кН
3,5 мм	3,0	4,0	14,0	7,0	0,6
5 мм	5,0	5,0	20,0	10,0	0,8
6 мм	6,0	6,0	24,0	12,0	1,0
8 мм	8,0	8,0	32,0	16,0	2,0
10 мм	10,0	10,0	40,0	20,0	3,0
12 мм	12,0	12,0	48,0	24,0	5,0
14 мм	14,0	14,0	64,0	32,0	8,0
16 мм	16,0	16,0	76,0	38,0	11,0
18 мм	18,0	18,0	88,0	44,0	15,0
20 мм	20,0	20,0	76,0	38,0	16,0
22 мм	22,0	22,0	88,0	44,0	18,0
25 мм	25,0	25,0	100,0	50,0	20,0
28 мм	28,0	28,0	112,0	56,0	22,0
32 мм	32,0	32,0	127,0	64,0	25,0